



84° **SIC**
SOCIETÀ ITALIANA DI CARDIOLOGIA



TIMETABLE

14 - 17 Dicembre 2023

Rome Cavalieri



Società Italiana di Cardiologia

Via Po, 24 - 00198 Roma

segreteriaascientifica@sicardiologia.it

www.sicardiologia.it



Segreteria amministrativa Finsic srl

Via Po, 24 - 00198 Roma

amministrazione@sicardiologia.it

www.sicardiologia.it



Segreteria Organizzativa iDea Congress

SEDE ROMA:

Piazza Giovanni Randaccio, 1 - 00195 Roma

tel. 06 36381573 - fax. 06 36307682

SEDE MILANO:

Corso Venezia, 8 - 20121 Milano

tel. 02 50033071

ideagroupinternational.eu

info@idea-group.it

.....
con la sponsorizzazione non condizionante di:

AMGEN

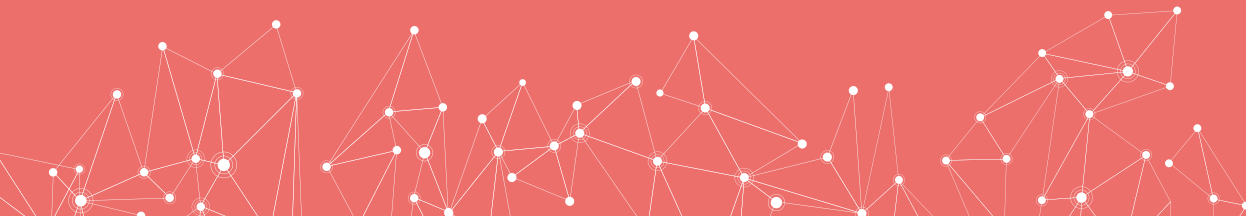


 **Daiichi-Sankyo**

 **MSD**

 **Pfizer**

GIOVEDÌ
14 DICEMBRE



GIOVEDÌ 14 DICEMBRE | MATTINA

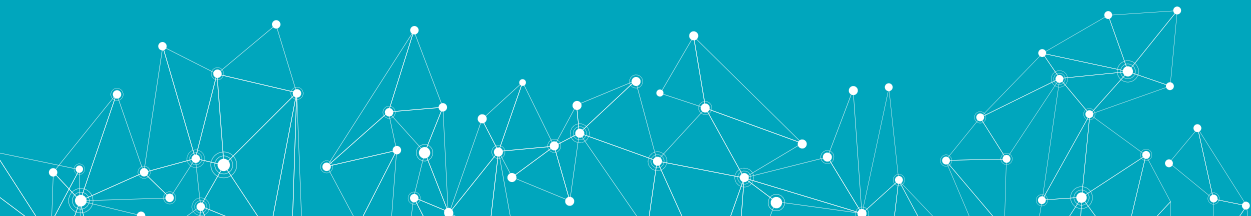
| AULA A | AULA B | AULA C | AULA D |
|--|---|--|--|
| <p>Simposio Congiunto <i>SIC - Società Italiana di Cardiologia</i> <i>SIIA - Società Italiana dell'Ipertensione Arteriosa-Lega Italiana Contro l'Ipertensione Arteriosa</i> 10.00-11.00 NUOVI SCENARI NELL'IPERTENSIONE ARTERIOSA</p> <p>Simposio <i>In collaborazione con il Gruppo di Studio SIC Trombosi</i> 11.15-12.15 SCENARI CONTROVERSI IN TERAPIA ANTITROMBOTICA</p> <p>Simposio 12.30-13.30 ASSISTENZA MECCANICA NEL PAZIENTE CON SCA</p> | <p>Simposio Congiunto <i>SIC - Società Italiana di Cardiologia</i> <i>ANMCO - Associazione Nazionale Medici Cardiologi Ospedalieri</i> <i>IFC - Italian Federation of Cardiology</i> 10.00-11.00 STRATEGIE E MODELLI ORGANIZZATIVI IN CARDIOLOGIA</p> <p>Simposio 11.15-12.15 DILEMMI IRRISOLTI NELLA SINDROME CORONARICA CRONICA</p> <p>Simposio <i>In collaborazione con il Gruppo di Studio SIC Valvulopatie</i> 12.30-13.30 DALLA GESTIONE AL FOLLOW-UP DEL PAZIENTE SOTTOPOSTO A INTERVENTISTICA VALVOLARE</p> | <p>Simposio 10.00-11.00 ELETTROCARDIOGRAFIA CLINICA UNA VECCHIA METODICA SEMPRE ATTUALE</p> <p>Simposio 11.15-12.15 SINDROME TAKOTSUBO: NUOVI ASPETTI CLINICI E FISIOPATOLOGICI</p> <p>Simposio <i>In collaborazione con il Gruppo di Studio SIC Elettrofisiologia e cardiostimolazione</i> 12.30-13.30 IL RISCHIO DI MORTE IMPROVVISA. QUALI NOVITÀ IN PAZIENTI CON...</p> | <p>Simposio <i>In collaborazione con il Gruppo di Studio SIC Cardiomiopatie e malattie del pericardio</i> 10.00-11.00 LA GESTIONE INTEGRATA DELLE CARDIOMIOPATIE NEL 2023</p> <p>Simposio <i>In collaborazione con il Gruppo di Studio SIC Ecocardiografia</i> 11.15-12.15 NUOVE PROSPETTIVE IN ECOCARDIOGRAFIA</p> <p>Simposio Congiunto <i>SIC - Società Italiana di Cardiologia</i> <i>SIO - Società Italiana di Obesità</i> 12.30-13.30 OBESITÀ: NUOVE SFIDE E OPPORTUNITÀ</p> |

| | |
|---|---|
| <p>SALA ELLISSE</p> <p>Minicorso 10.00-11.00 METODICHE DIALITICHE IN UTIC</p> <p>Fellow Course 11.10-13.10 CARDIONCOLOGIA: INTERPRETAZIONE E IMPLEMENTAZIONE DELLE LINEE GUIDA ESC</p> <p>Tavola Rotonda 13.20-13.50 IL CONTRIBUTO DEL FUMO DI SIGARETTA ALLE PATOLOGIE CARDIOVASCOLARI: STRATEGIE D'INTERVENTO</p> | <p>SALA MICHELANGELO 1</p> <p>Fellow Course - ECM 10.00-19.00 RM CARDIACA - PARTE 1</p> |
| <p>SALA MICHELANGELO 2</p> <p>Fellow Course - ECM 10.00-18.30 TC CARDIACA - PARTE 1</p> | <p>SALA LEONARDO</p> <p>Fellow Course 11.45-14.45 ELETTROCARDIOGRAFIA</p> |
| <p>AULA E</p> <p>Fellow Course 12.00-14.00 CARDIOLOGIA PREVENTIVA</p> | <p>AGORÀ</p> <p>SIC Young 10.00-11.45 SIC CARDIOGAME: SFIDA TRA 40 SCUOLE DI SPECIALIZZAZIONE IN MALATTIE DELL'APPARATO CARDIOVASCOLARE SFIDA 1 - parte 1</p> <p>SIC Young 12.00-13.45 SIC CARDIOGAME: SFIDA TRA 40 SCUOLE DI SPECIALIZZAZIONE IN MALATTIE DELL'APPARATO CARDIOVASCOLARE SFIDA 1 - parte 2</p> |

GIOVEDÌ 14 DICEMBRE | POMERIGGIO

| AULA A | AULA B | AULA C | AULA D |
|--|---|---|---|
| <p>Simposio - ECM 13.45-14.45 IPERTENSIONE ARTERIOSA: DALLO SCREENING ALLA TERAPIA</p> <p>Minicorso - ECM 15.00-16.00 AMILOIDOSI DA TRANSTIRETINA: QUALI LE NOVITÀ E LE PROSPETTIVE</p> <p>Simposio - ECM 16.15-17.00 OTTIMIZZAZIONE DELLA TERAPIA NELLO SCOMPENSO CARDIACO: A CHE PUNTO SIAMO?</p> <p>Simposio <i>In collaborazione con il Gruppo di Studio SIC Cardiologia interventistica</i> 17.30-18.30 EMBOLIA POLMONARE A RISCHIO ALTO E INTERMEDIO-ALTO: DALLA DIAGNOSI AL TRATTAMENTO TRANSCATETERE</p> | <p>Simposio - ECM 13.45-14.45 RENE E SCOMPENSO</p> <p>Simposio - ECM 15.00-16.00 SCOMPENSO CARDIACO E VALVULOPATIE: QUANDO È TROPPO TARDI PER IL TRATTAMENTO PERCUTANEO?</p> <p>Simposio 16.15-17.15 LA GESTIONE DELL'ACR TRA RAGIONEVOLI CERTEZZE E NUOVE SFIDE</p> <p>Simposio <i>In collaborazione con il Gruppo di Studio SIC Cardiotossicità da farmaci e cardioprotezione</i> 17.30-18.30 TERAPIA FARMACOLOGICA E INTERVENTISTICA NEL PAZIENTE ONCOLOGICO</p> | <p>Simposio - ECM 13.45-14.45 INTERVENTISTICA PERCUTANEA PERIFERICA</p> <p>Simposio - ECM 15.00-16.00 FIBRILLAZIONE ATRIALE</p> <p>Simposio <i>In collaborazione con il Gruppo di Studio SIC Biologia cellulare e molecolare del cuore</i> 16.15-17.15 RECENT HIGHLIGHTS IN BASIC CARDIOVASCULAR SCIENCE</p> <p>Minicorso 17.30-18.30 APPLICAZIONI DELL'INTELLIGENZA ARTIFICIALE IN CARDIOLOGIA</p> | <p>Simposio 13.45-14.30 NUOVE PROSPETTIVE DI INTERVENTISTICA VALVOLARE</p> <p>Simposio Congiunto <i>SIC - Società Italiana di Cardiologia SIMI - Società Italiana di Medicina Interna</i> 14.40-15.30 MALATTIE CARDIOVASCOLARI DI INTERESSE INTERNISTICO</p> <p>Fellow Course 15.45-18.57 CARDIOLOGIA INTERVENTISTICA - PARTE 1: CORONARICA E PERIFERICA</p> |
| SALA ELLISSE | SALA LEONARDO | AULA E | AULA G |
| <p>Fellow Course 14.05-17.53 TERAPIA INTENSIVA CARDIOLOGICA</p> | <p>Fellow Course 15.45-17.45 ECOCARDIOGRAFIA TRANSESOFAGEA</p> <p>SIC Young 18.00-19.00 THE IFC ITALIAN CARDIOLOGISTS OF TOMORROW (ICOT) WORKING GROUP MEETS THE YOUNG GROUPS OF ITALIAN AND INTERNATIONAL SOCIETIES OF CARDIOLOGY</p> | <p>Fellow Course 14.30-18.32 CARDIOMIOPATIE E MALATTIE RARE</p> | <p>SIC Young 14.00-15.30 CASI CLINICI DALLE SEZIONI REGIONALI - SESSIONE 1</p> |

VENERDÌ
15 DICEMBRE



VENERDÌ 15 DICEMBRE | MATTINA

| AULA A | AULA B | AULA C | AULA D |
|--|---|---|--|
| <p>Simposio 08.30-09.40 NOVITÀ E NODI CRITICI DELLE LINEE GUIDA ESC 2023</p> <p>Simposio - ECM 09.45-10.45 PAZIENTI CON ANGINA E MALATTIA MICROVASCOLARE</p> <p>Tavola Rotonda - ECM 11.00-12.00 INNOVAZIONE E PRATICA CLINICA NELLA GESTIONE DELL'IPERCOLESTEROLEMIA</p> <p>Lunch Symposium - ECM 12.15-13.15 STRIKE EARLY, STRIKE STRONG: GO BEYOND THE TARGET</p> <p>Lunch Symposium - ECM 13.30-14.15 ACIDO BEMPEDOICO: DALLA TEORIA ALLA PRATICA CLINICA</p> | <p>Simposio 08.30-09.30 STRATEGIE DI TRATTAMENTO NELLO STEMI</p> <p>Simposio - ECM 09.45-10.30 MALATTIE RARE CARDIOVASCOLARI: DIAGNOSI, MANAGEMENT E NUOVE OPZIONI TERAPEUTICHE</p> <p>Simposio - ECM 10.45-11.45 PROSPETTIVE DI IMPIEGO DEGLI ANTICOAGULANTI ORALI</p> <p>Simposio - ECM 12.00-13.05 FULL PHYSIOLOGY NELLA VALUTAZIONE DELLA MALATTIA CORONARICA</p> <p>Simposio 13.15-14.15 TRATTAMENT -</p> | <p>Simposio 08.30-09.30 LA TERAPIA ANTIPIASTRINICA NEL PAZIENTE CON SCA AD ALTO RISCHIO DI SANGUINAMENTO</p> <p>Simposio - ECM <i>In collaborazione con i Gruppi di Studio SIC Cardiologia dello sport e Risonanza magnetica cardiaca</i> 09.45-10.45 LA RM NELLA CARDIOLOGIA DELLO SPORT</p> <p>Simposio - ECM 11.00-12.00 HOT TOPICS IN TEMA DI AMILOIDOSI CARDIACA</p> <p>Minicorso - ECM 12.15-13.30 CARDIOMIOPATIA IPERTROFICA</p> | <p>Simposio 08.30-09.30 PRESENTING THE SIC CASE-BASED ATLAS OF CARDIOVASCULAR MAGNETIC RESONANCE</p> <p>Simposio 09.45-10.45 L'ESERCIZIO FISICO NELLE MALATTIE CARDIOVASCOLARI</p> <p>Simposio Congiunto <i>SIC - Società Italiana di Cardiologia</i> <i>SIN - Società Italiana di Nefrologia</i> 11.00-12.00 DAL CUORE AL RENE...E VICEVERSA</p> <p>Simposio <i>In collaborazione con il Gruppo di Studio SIC Insufficienza del cuore destro e sinistro</i> 12.15-13.15 INQUADRAMENTO CLINICO-DIAGNOSTICO DELLO SCOMPENSO CARDIACO ACUTO</p> <p>Simposio 13.30-14.30 COSA CAMBIA NEL PAZIENTE CON SCA DOPO LE LINEE GUIDA ESC 2023</p> |
| SALA ELLISSE | | SALA MICHELANGELO 1 | |
| <p>Simposio 08.30-09.30 COME QUANTIZZARE LA SEVERITÀ DELLE VALVULOPATIE</p> <p>Simposio 09.45-10.45 L'EMBOLIA POLMONARE ACUTA E LA MALATTIA CRONICA TROMBOEMBOLICA POLMONARE</p> | | <p>Fellow Cours - ECM 13.00-17.30 RM CARDIACA - PARTE 2</p> | |

| SALA LEONARDO | SALA SAN PIETRO |
|--|--|
| <p>SIC Young 10.30-16.45 1 - THE IFC ITALIAN CARDIOLOGISTS OF TOMORROW (ICOT) WORKING GROUP MEETS THE YOUNG GROUPS OF ITALIAN AND INTERNATIONAL SOCIETIES OF CARDIOLOGY</p> | <p>Sessioni di Simulazione <i>Organizzate con il supporto di GE Medical Systems Italia</i> 11.00-17.30 ECO - 1</p> |
| <p>AGORÀ</p> <p>SIC Young 08.30-10.30 SIC CARDIOGAME: SFIDA TRA 40 SCUOLE DI SPECIALIZZAZIONE IN MALATTIE DELL'APPARATO CARDIOVASCOLARE SFIDA 2 - Quarti di finale</p> <p>Video pillola 12.20-12.25 I BETABLOCCANTI NELLA GESTIONE MODERNA DELLO SCOMPENSO CARDIACO</p> | <p>Sessioni di Simulazione <i>Organizzate con il supporto di GE Medical Systems Italia</i> 10.00-16.30 TC</p> <p>Sessioni di Simulazione <i>Organizzate con il supporto di Abbott Medical Italia</i> 10.00-18.00 VASCULAR CORO - 1</p> <p>Sessioni di Simulazione <i>Organizzate con il supporto di Abbott Medical Italia</i> 12.00-17.00 VASCULAR ENDO</p> <p>Sessioni di Simulazione <i>Organizzate con il supporto di Abbott Medical Italia</i> 11.30-17.30 STRUCTURAL HEART - 1</p> <p>Sessioni di Simulazione <i>Organizzate con il supporto di Abiomed Europe GmbH</i> 09.30-17.45 ABIOMED TRAINING VILLAGE</p> |

VENERDÌ 15 DICEMBRE | POMERIGGIO

| AULA A | AULA B | AULA C | AULA D |
|--|--|---|---|
| <p>Tavola Rotonda - ECM 14.30-15.15 LA GESTIONE OTTIMALE DEL PAZIENTE CRONICO CON COMORBILITÀ</p> <p>Simposio - ECM 15.30-16.15 EVOLUZIONE E NUOVE PROSPETTIVE DI TRATTAMENTO DELLO SCOMPENSO CON SGLT2I NELLA PRATICA CLINICA</p> | <p>Simposio Congiunto <i>SIC (Gruppo di Studio Cardiologia dello sport)</i> <i>SIC SPORT - Società Italiana di Cardiologia dello Sport</i> 14.30-15.30 LE NOVITÀ DEL COCIS 2023</p> <p>Simposio Congiunto <i>SIC (Gruppo di Studio Trombosi)</i> <i>SISET - Società Italiana per lo Studio dell'Emostasi e della Trombosi</i> 15.45-16.45 PERSONALIZZAZIONE DELLA TERAPIA ANTITROMBOTICA NEL PAZIENTE CORONAROPATICO</p> | <p>Simposio 13.45-14.45 GLI SNODI CRITICI DELLE MIO-PERICARDITI</p> <p>Simposio <i>In collaborazione con il Gruppo di Studio SIC</i> <i>Telecardiologia e informatica</i> 15.00-15.50 L'INTELLIGENZA ARTIFICIALE: LA NUOVA FRONTIERA DELLA CARDIOLOGIA</p> <p>Simposio <i>In collaborazione con il Gruppo di Studio SIC</i> <i>Patogenesi dell'aterosclerosi</i> 16.00-16.45 ATEROSCLEROSI 2023: EVIDENZE E PROSPETTIVE FUTURE</p> | <p>Minicorso 14.45-16.42 LA STENOSI AORTICA</p> <p>Joint Symposium <i>SIC - Società Italiana di Cardiologia</i> <i>AHA - American Heart Association</i> 17.00-18.00 PERSPECTIVES IN CARDIOVASCULAR RISK REDUCTION</p> |
| SALA ELLISSE | SALA MICHELANGELO 2 | SALA LEONARDO | AULA G |
| <p>Minicorso 16.15-17.30 LA SINDROME DI BRUGADA</p> | <p>Fellow Course 15.42-17.30 IL CATETERISMO DESTRO</p> | <p>Minicorso 17.00-18.00 TEST DA SFORZO CARDIOPOLMONARE (CPET) INTEGRATO, COME QUANDO E PERCHÉ</p> | <p>Minicorso 16.00-17.30 STATISTICA</p> |
| AULA E | AULA G | AGORÀ | |
| <p>SIC Young 16.00-17.30 CASI CLINICI DALLE SEZIONI REGIONALI - SESSIONE 2</p> | <p>Minicorso 16.00-17.30 STATISTICA</p> | <p>Casi Clinici 16.00-16.45 ACIDO BEMPEDOICO IN DIVERSI SCENARI CLINICI</p> | |

SALA SAN PIETRO

Sessioni di Simulazione

Organizzate con il supporto di GE Medical Systems Italia

11.00-17.30

ECO - 1

Sessioni di Simulazione

Organizzate con il supporto di GE Medical Systems Italia

10.00-16.30

TC

Sessioni di Simulazione

Organizzate con il supporto di Abbott Medical Italia

10.00-18.00

VASCULAR CORO - 1

Sessioni di Simulazione

Organizzate con il supporto di Abbott Medical Italia

12.00-17.00

VASCULAR ENDO

Sessioni di Simulazione

Organizzate con il supporto di Abbott Medical Italia

11.30-17.30

STRUCTURAL HEART - 1

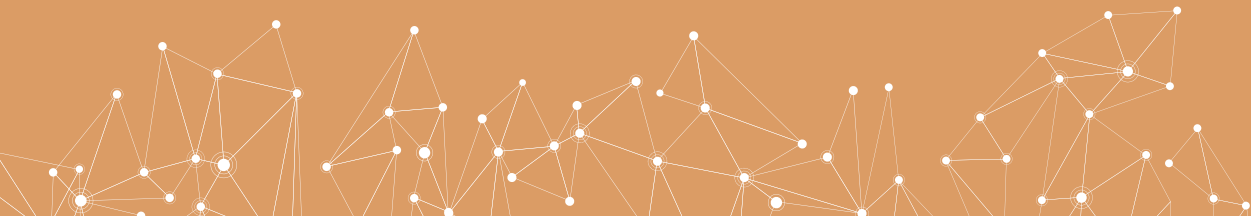
Sessioni di Simulazione

Organizzate con il supporto di Abiomed Europe GmbH

09.30-17.45

ABIOMED TRAINING VILLAGE

SABATO
16 DICEMBRE



SABATO 16 DICEMBRE | MATTINA

| AULA A | AULA B | AULA C | AULA D |
|---|---|---|---|
| <p>Simposio 08.30-09.15 NEW CONCEPTS IN HEART FAILURE</p> | <p>Simposio 08.30-09.15 CARDIONCOLOGIA</p> | <p>Simposio 08.30-09.30 SCENARI COMPLESSI IN ARITMOLOGIA</p> | <p>Simposio Congiunto <i>SIC - Società Italiana di Cardiologia</i> <i>GISE - Società Italiana di Cardiologia</i> <i>Interventistica</i> 08.30-09.30 NOVITÀ IN TEMA DI INTERVENTISTICA CORONARICA E STRUTTURALE</p> |
| <p>Simposio - ECM 09.30-10.15 L'INFIAMMAZIONE: UN NUOVO TARGET PER IL RISCHIO CARDIOVASCOLARE</p> | <p>Simposio - ECM 09.30-10.30 L'OTTIMIZZAZIONE DELLA TERAPIA FARMACOLOGICA NELLO SCOMPENSO CARDIACO: NON SOLO I QUATTRO PILASTRI</p> | <p>Simposio - ECM 09.45-10.45 SCENARI DI ARITMOLOGIA</p> | <p>Simposio 09.45-10.45 DALLA RICERCA PRECLINICA ALLA PRATICA CLINICA: COME UNIRE LA RICERCA DEI MECCANISMI CON LA MEDICINA DELLE EVIDENZE</p> |
| <p>Participatory Meeting - ECM Tavola Rotonda con il coinvolgimento dell'audience 10.30-11.00 SCENARI COMPLESSI NELL'ANTICOAGULAZIONE</p> | <p>Simposio - ECM 10.45-11.45 INTERVENTISTICA PERCUTANEA EDGE-TO-EDGE</p> | <p>Simposio - ECM 11.00-12.00 TERAPIA NON FARMACOLOGICA NELLO SCOMPENSO CARDIACO</p> | <p>Simposio 11.00-12.00 MINOCA E INOCA</p> |
| <p>Simposio - ECM 11.15-11.45 PREVENZIONE E RISCHIO CARDIOVASCOLARE: NUOVI APPROCCI MULTI TARGET SUL METABOLISMO DEL COLESTEROLO</p> | <p>Simposio - ECM 12.00-13.00 LA STRATIFICAZIONE PROGNOSTICA NELL'IPERTENSIONE ARTERIOSA POLMONARE: UNA GUIDA PER DECIDERE L'APPROCCIO TERAPEUTICO</p> | <p>Simposio - ECM 12.10-13.20 NUOVI SCENARI NEL CONTROLLO DELLE DISLIPIDEMIE</p> | <p>Simposio 12.10-13.20 ACCESSI VASCOLARI</p> |
| <p>Tavola Rotonda 12.00-12.45 GLI SGLT2I PROTAGONISTI DEL CAMBIAMENTO NEL TRATTAMENTO DELLO SCOMPENSO CARDIACO: LA GIUSTA DECISIONE CHE PUÒ CAMBIARE LA VITA</p> | <p>Lunch Symposium <i>Organizzato con il supporto di Daiichi Sankyo</i> 13.15-14.00 EDOXYBAN NEL PAZIENTE COMPLESSO: NUOVE EVIDENZE E OPPORTUNITÀ</p> | <p>Symposium 13.30-14.30 HEART FAILURE WITH PRESERVED EJECTION FRACTION</p> | <p>Fellow Course 12.10-13.20 ACCESSI VASCOLARI</p> |
| <p>Lunch Symposium <i>Organizzato con il supporto di Novo Nordisk</i> 13.00-14.00 SEMAGLUTIDE: UNA NUOVA ERA PER IL PAZIENTE CARDIOMETABOLICO</p> | | | <p>Simposio 13.30-14.30 ARITMIE VENTRICOLARI E ABLAZIONE</p> |

| SALA ELLISSE | SALA SAN PIETRO |
|--|--|
| <p>Simposio <i>In collaborazione con il Gruppo di Studio SIC Elettrofisiologia e cardiostimolazione</i> 08.30-09.30 ABLAZIONE DELLA FIBRILLAZIONE ATRIALE: QUANDO E A QUALE PAZIENTE?</p> <p>Simposio 09.45-10.45 LA TERAPIA DELLE CTO NEL PAZIENTE CON SINDROME CORONARICA CRONICA</p> | <p>Sessioni di Simulazione <i>Organizzate con il supporto di GE Medical Systems Italia</i> 12.30-17.30 ECO - 2</p> <p>Sessioni di Simulazione <i>Organizzate con il supporto di GE Medical Systems Italia</i> 11.00-12.00 ECO PEDIATRICO E CARDIOPATIE CONGENITE</p> |
| SALA MICHELANGELO 1 | |
| <p>Simposio 08.00-09.20 LA RETE DELL'AMILOIDOSI CARDIACA IN ITALIA: ASPETTATIVE, PROBLEMI E PROGETTI</p> <p>Minicorso 13.15-14.15 L'INQUADRAMENTO E LA DIAGNOSI DIFFERENZIALE DELL'IPERTENSIONE POLMONARE</p> | <p>Sessioni di Simulazione <i>Organizzate con il supporto di GE Medical Systems Italia</i> 10.00-16.30 RM</p> <p>Sessioni di Simulazione <i>Organizzate con il supporto di Abbott Medical Italia</i> 09.00-12.00 VASCULAR CORO - 2</p> <p>Sessioni di Simulazione <i>Organizzate con il supporto di Abbott Medical Italia</i> 10.00-15.30 STRUCTURAL HEART - 2</p> <p>Sessioni di Simulazione <i>Organizzate con il supporto di Abiomed Europe GmbH</i> 09.30-17.30 ABIOMED TRAINING VILLAGE</p> |

SABATO 16 DICEMBRE | MATTINA

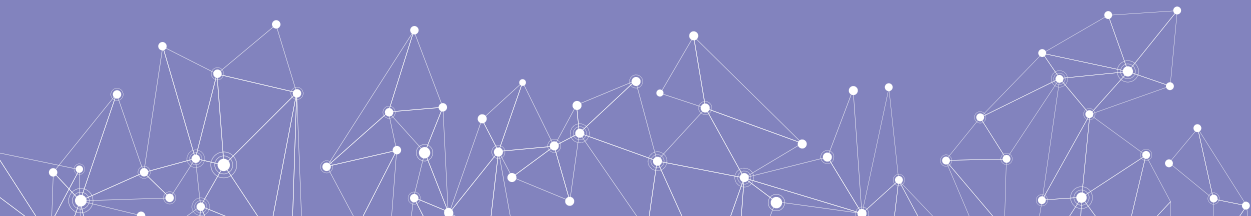
| SALA MICHELANGELO 2 | SALA LEONARDO |
|---|--|
| Minicorso 13.15-14.15 SCENARI DI ECOCARDIOGRAFIA NELLE CARDIOPATIE CONGENITE DELL'ADULTO | SIC Young 09.30-16.50 2 - THE IFC ITALIAN CARDIOLOGISTS OF TOMORROW (ICOT) WORKING GROUP MEETS THE YOUNG GROUPS OF ITALIAN AND INTERNATIONAL SOCIETIES OF CARDIOLOGY |
| AULA E | AULA G |
| Sessioni dedicate a infermieri, tecnici sanitari di radiologia medica, tecnici di fisiopatologia cardiocircolatoria e perfusione cardiovascolare 08.30-16.13 | Minicorso per Infermieri, Tecnici Sanitari di Radiologia Medica, Tecnici di Fisiopatologia Cardiocircolatoria e Perfusione Cardiovascolare 10.00-10.30 LA RADIOPROTEZIONE NELLE PROCEDURE DI CARDIOLOGIA INTERVENTISTICA Minicorso per Infermieri, Tecnici Sanitari di Radiologia Medica, Tecnici di Fisiopatologia Cardiocircolatoria e Perfusione Cardiovascolare 10.45-11.15 CORONAROGRAFIA: APPROCCI E STRATEGIE DIAGNOSTICHE |
| AGORÀ | |
| SIC Young 08.30-09.30 SIC CARDIOGAME: SFIDA TRA 40 SCUOLE DI SPECIALIZZAZIONE IN MALATTIE DELL'APPARATO CARDIOVASCOLARE SFIDA3 - Semifinale Video pillola 11.35-11.40 I BETABLOCCANTI NELLA GESTIONE MODERNA DELLO SCOMPENSO CARDIACO | Minicorso per Infermieri, Tecnici Sanitari di Radiologia Medica, Tecnici di Fisiopatologia Cardiocircolatoria e Perfusione Cardiovascolare 11.30-12.30 APPROCCIO ALL'IMAGING ECOCARDIOGRAFICO PER INFERMIERI - TSRM E TFCPC |

| AULA A | AULA B | AULA C | AULA D |
|--|---|--|---|
| <p>Simposio <i>Organizzato con il supporto di Impulse Dynamics Germany GmbH</i> 14.15-15.00 SCOMPENSO CARDIACO REFRAATTARIO: EVIDENZE E RUOLO DELLA MODULAZIONE DELLA CONTRATTILITÀ CARDIACA (CCM)</p> <p>Simposio <i>Organizzato con il supporto di Sanofi</i> 15.15-16.15 AGIRE ANCORA PRIMA CON ALIROCUMAB: PROSPETTIVE ATTUALI E FUTURE PER I PAZIENTI AD ALTO RISCHIO CARDIOVASCOLARE</p> <p>Join Symposium <i>SIC - Società Italiana di Cardiologia HFA - Heart Failure Association</i> 16.30-17.30 NEW PERSPECTIVES IN HFREF</p> <p>Simposio 17.45-18.30 USO DEGLI INIBITORI DI PCSK9 NELLA PRATICA CLINICA</p> | <p>Simposio <i>Organizzato con il supporto di ARSBioMEDICA</i> 14.15-15.15 GESTIONE DEL PAZIENTE CORONAROPATICO COMPLESSO</p> <p>Simposio 15.30-16.30 LO SCOMPENSO CARDIACO DESTRO: APPROFONDIMENTI DI FISIOPATOLOGIA E TERAPIA</p> <p>Simposio Congiunto <i>SIC - Società Italiana di Cardiologia SIE - Società Italiana di Endocrinologia</i> 16.40-17.30 ORMONI E CUORE</p> <p>Simposio <i>In collaborazione con il Gruppo di Studio SIC Cardiologia nucleare e TAC in cardiologia</i> 17.45-18.30 RUOLO DELLA TC PER GUIDARE LE PROCEDURE DI CARDIOLOGIA INTERVENTISTICA</p> | <p>Simposio 14.45-15.45 EPIDEMIOLOGIA, DIAGNOSI E TRATTAMENTO DELLA MALATTIA DI FABRY</p> <p>Simposio 16.00-17.00 FISIOPATOLOGIA DELLA PLACCA VULNERABILE</p> <p>Simposio <i>In collaborazione con il Gruppo di Studio SIC Fisiopatologia coronarica e microcircolazione</i> 17.15-18.15 ISCHEMIA MIOCARDICA VS ANATOMIA CORONARICA NELLE SINDROMI CORONARICHE CRONICHE</p> | <p>Minicorso 14.45-15.45 COSA PUÒ FARE IL MIO PAZIENTE CON SCOMPENSO CARDIACO?</p> <p>Simposio <i>In collaborazione con il Gruppo di Studio SIC Malattie cardiovascolari di genere</i> 16.00-16.45 DIADE MATERNO-FETALE E RISCHIO CARDIOVASCOLARE</p> <p>Minicorso 17.00-18.31 LA CAROTIDECTOMIA ELETTRICA: QUANDO, A CHI E COME FARLA</p> |

SABATO 16 DICEMBRE | POMERIGGIO

| SALA ELLISSE | SALA MICHELANGELO 1 | SALA SAN PIETRO |
|--|--|--|
| <p>Joint Symposium <i>SIC - Società Italiana di Cardiologia</i> <i>ESC - European Society of Cardiology</i> 14.15-15.00</p> <p>Joint Symposium <i>SIC - Società Italiana di Cardiologia</i> <i>ACC - American College of Cardiology</i> 16.30-17.30 UPDATES IN THE TREATMENT OF CARDIOVASCULAR DISEASE IN EUROPE AND AROUND THE WORLD</p> <p>Joint Symposium <i>SIC - Società Italiana di Cardiologia</i> <i>EIJ - European Heart Journal</i> 17.45-18.30 THE YEAR 2022 IN CARDIOVASCULAR MEDICINE</p> | <p>Fellow Course 14.30-19.00 CARDIOLOGIA DELLO SPORT</p> | <p>Sessioni di Simulazione <i>Organizzate con il supporto di GE Medical Systems Italia</i> 12.30-17.30 ECO - 2</p> <p>Sessioni di Simulazione <i>Organizzate con il supporto di GE Medical Systems Italia</i> 10.00-16.30 RM</p> <p>Sessioni di Simulazione <i>Organizzate con il supporto di Abbott Medical Italia</i> 10.00-15.30 STRUCTURAL HEART - 2</p> <p>Sessioni di Simulazione <i>Organizzate con il supporto di Abiomed Europe GmbH</i> 09.30-17.30 ABIOMED TRAINING VILLAGE</p> |
| SALA MICHELANGELO 2 | SALA LEONARDO | AULA E |
| <p>Fellow Course 14.30-18.30 ECOCARDIOGRAFIA</p> | <p>Minicorso 17.00-18.00 MALATTIA DI FABRY</p> | <p>Fellow Course 16.45-18.15 SCENARI ANGIOGRAFICI COMPLESSI: TRATTAMENTO DELLE CTO E BIFORCAZIONI</p> |

DOMENICA
17 DICEMBRE



DOMENICA 17 DICEMBRE | MATTINA

| AULA A | AULA B | AULA C | AULA D |
|--|---|---|---|
| <p>Simposio - ECM 08.30-09.30 IL MIO PEGGIOR INCUBO NEL CATH LAB</p> <p>Simposio - ECM <i>In collaborazione con il Gruppo di Studio SIC Ipertensione, prevenzione e circolazione periferica</i> 09.45-10.45 LE NUOVE FRONTIERE DELLA PREVENZIONE CARDIOVASCOLARE</p> <p>Simposio 11.00-12.00 CONTROVERSIE IN ARITMOLOGIA</p> <p>Simposio 12.15-13.15 IL TRATTAMENTO DELLE LESIONI NON CULPRIT NELLE SINDROMI CORONARICHE ACUTE</p> | <p>Simposio - ECM 08.30-09.30 INFIAMMAZIONE E MALATTIE CARDIOVASCOLARI: NUOVI TARGET TERAPEUTICI</p> <p>Simposio Congiunto - ECM <i>SIC - Società Italiana di Cardiologia SID - Società Italiana di Diabetologia</i> 09.45-10.45 DIABETE E MALATTIE CARDIOVASCOLARI: QUALE IMPATTO DALLE NUOVE LINEE GUIDA ESC</p> <p>Simposio 11.00-12.00 COSA SI ASPETTA IL CLINICO DALL'ANALISI GENETICA NELLE CARDIOMIOPATIE</p> <p>Simposio 12.15-13.15 LA CARDIOLOGIA PEDIATRICA IN PRONTO SOCCORSO</p> | <p>Simposio - ECM 08.30-09.30 LA SINCOPE: SNODI CRITICI</p> <p>Simposio - ECM 09.45-10.45 CONTROVERSIE IN TEMA DI TRATTAMENTO DEL FORAME OVALE PERVIO</p> <p>Simposio <i>In collaborazione con il Gruppo di Studio SIC Cardiomiopatie e malattie del pericardio</i> 11.00-12.00 UPDATE SULLE CARDIOMIOPATIE GENETICHE E RARE</p> <p>Simposio <i>In collaborazione con il Gruppo di Studio SIC Emergenze e urgenze cardiocircolatorie e terapia intensiva</i> 12.15-13.15 GESTIONE ACUTA DELLO STORM ARITMICO. TIPS AND TRICKS PER IL CARDIOLOGO</p> | <p>Simposio 08.30-09.30 UTILITÀ E OSTACOLI ALL'IMPIEGO DELLA RM IN CARDIOLOGIA</p> <p>Simposio 09.45-10.45 OBESITÀ E MALATTIE CARDIOVASCOLARI</p> <p>Simposio <i>In collaborazione con il Gruppo di Studio SIC Cardiologia dello sport</i> 11.00-12.00 CONTROVERSIE IN CARDIOLOGIA DELLO SPORT. COME E QUANDO LO SPORTIVO È NUOVAMENTE IDONEO ALLA PRATICA SPORTIVA?</p> <p>Simposio <i>In collaborazione con il Gruppo di Studio SIC Riabilitazione cardiologica e prevenzione cardiovascolare</i> 12.15-13.15 CASE-BASED SESSION: TRAINING FISICO IN...</p> |

| SALA ELLISSE | SALA MICHELANGELO 1 | SALA MICHELANGELO 2 | SALA LEONARDO |
|--|---|---|--|
| <p>Fellow Course 08.30-12.15 CARDIOLOGIA INTERVENTISTICA - PARTE 2: STRUTTURALE</p> | <p>Minicorso 08.30-10.00 CORSO TEORICO-PRATICO DI ECOCARDIOGRAFIA DI BASE ED AVANZATA SU WORKSTATION</p> | <p>Fellow Course - ECM 08.00-16.00 TC CARDIACA - PARTE 2</p> | <p>SIC Young 08.30-11.10 3 - THE IFC ITALIAN CARDIOLOGISTS OF TOMORROW (ICOT) WORKING GROUP MEETS THE YOUNG GROUPS OF ITALIAN AND INTERNATIONAL SOCIETIES OF CARDIOLOGY</p> <p>Minicorso 11.30-12.30 LINEE GUIDA 2023: TRATTAMENTO DELLE ENDOCARDITI</p> |
| AULA E | | AULA G | |
| <p>Fellow Course 08.30-13.30 ELETTROFISIOLOGIA E CARDIOSTIMOLAZIONE</p> | | <p>SIC Young 08.30-10.00 CASI CLINICI DALLE SEZIONI REGIONALI - SESSIONE 3</p> <p>Focus On Medical Liability 10.10-12.00 SIMULAZIONE AVANZATA DELLA GESTIONE DELL'ARRESTO CARDIACO IMPROVVISO INTRA-OSPEDALIERO SECONDO LE LINEE GUIDA AHA E ILCOR 2020</p> | |
| AGORÀ | | | |
| <p>SIC Young 10.30-11.30 SIC CARDIOGAME: SFIDA TRA 40 SCUOLE DI SPECIALIZZAZIONE IN MALATTIE DELL'APPARATO CARDIOVASCOLARE SFIDA 4 - finale</p> | | | |



ACCREDITAMENTO ECM



TIMETABLE 84° CONGRESSO NAZIONALE

I PERCORSO: 84° CONGRESSO NAZIONALE - 14 DICEMBRE

| ID ECM | AULA | ORARIO | N° PARTECIPANTI | TIPOLOGIA DI ACCREDITAMENTO EVENTO | CREDITI ECM |
|--------|------|-------------|-----------------|------------------------------------|-------------|
| 398209 | A | 13.45-17.00 | 200 | RESIDENZIALE | 2,1 |
| 398217 | B | 13.45-16.00 | 200 | RESIDENZIALE | 1,4 |
| 398218 | C | 13.45-16.00 | 200 | RESIDENZIALE | 1,4 |

II PERCORSO: 84° CONGRESSO NAZIONALE - 15 DICEMBRE

| ID ECM | AULA | ORARIO | N° PARTECIPANTI | TIPOLOGIA DI ACCREDITAMENTO EVENTO | CREDITI ECM |
|--------|------|-------------|-----------------|------------------------------------|-------------|
| 398239 | A | 09.45-13.15 | 200 | RESIDENZIALE | 2,1 |
| 399472 | A | 13.30-16.15 | 200 | RESIDENZIALE | 1,4 |
| 398320 | B | 09.45-13.05 | 200 | RESIDENZIALE | 2,1 |
| 398325 | C | 09.45-13.30 | 200 | RESIDENZIALE | 2,1 |

III PERCORSO: **84° CONGRESSO NAZIONALE - 16 DICEMBRE**

| ID ECM | AULA | ORARIO | N° PARTECIPANTI | TIPOLOGIA DI ACCREDITAMENTO EVENTO | CREDITI ECM |
|--------|------|-------------|-----------------|------------------------------------|-------------|
| 398332 | A | 09.30-12.45 | 200 | RESIDENZIALE | 2,1 |
| 398336 | B | 09.30-13.00 | 200 | RESIDENZIALE | 2,1 |
| 398340 | C | 09.45-13.20 | 200 | RESIDENZIALE | 2,1 |

IV PERCORSO: **84° CONGRESSO NAZIONALE - 17 DICEMBRE**

| ID ECM | AULA | ORARIO | N° PARTECIPANTI | TIPOLOGIA DI ACCREDITAMENTO EVENTO | CREDITI ECM |
|--------|------|-------------|-----------------|------------------------------------|-------------|
| 398372 | A | 08.30-10.45 | 200 | RESIDENZIALE | 1,4 |
| 398426 | B | 08.30-10.45 | 200 | RESIDENZIALE | 1,4 |
| 398428 | C | 08.30-10.45 | 200 | RESIDENZIALE | 1,4 |

PROFESSIONI E DISCIPLINE ACCREDITATE: Angiologia; Cardiologia; Ematologia; Endocrinologia; Genetica medica; Geriatria; Malattie metaboliche e diabetologia; Malattie dell'apparato respiratorio; Medicina e chirurgia di accettazione e di urgenza; Medicina interna; Medicina dello sport; Nefrologia; Neurologia; Cardiocirurgia; Chirurgia vascolare; Anatomia patologica; Anestesia e rianimazione; Biochimica clinica; Farmacologia e tossicologia clinica; Laboratorio di genetica medica; Medicina nucleare; Patologia clinica (laboratorio di analisi chimico-cliniche e microbiologia); Radiodiagnostica; Medicina generale (medici di famiglia); Continuità assistenziale; Biologo; Farmacista pubblico del ssn; Farmacista territoriale; Tecnico sanitario laboratorio biomedico.

TIMETABLE 84° CONGRESSO NAZIONALE

| FELLOW COURSE RM CARDIACA: 84° CONGRESSO NAZIONALE - 14 E 15 DICEMBRE | | | | | |
|---|----------------|--|-----------------|------------------------------------|-------------|
| ID ECM | SALA | ORARIO | N° PARTECIPANTI | TIPOLOGIA DI ACCREDITAMENTO EVENTO | CREDITI ECM |
| 398826 | MICHELANGELO 1 | 14 DICEMBRE 10.00-19.00 15 DICEMBRE 13.00-17.30 | 100 | RESIDENZIALE | 12 |

PROFESSIONI E DISCIPLINE ACCREDITATE: Anestesia e rianimazione; Cardiologia; Cardiochirurgia; Geriatria; Medicina interna; Medicina e chirurgia di accettazione e di urgenza; Medicina nucleare; Medicina dello sport; Radiodiagnostica; Infermiere; Tecnico della Fisiopatologia cardiocircolatoria e perfusione cardiovascolare; Tecnico Sanitario di Radiologia Medica.

24

| FELLOW COURSE TC CARDIACA: 84° CONGRESSO NAZIONALE - 14 E 17 DICEMBRE | | | | | |
|---|----------------|--|-----------------|------------------------------------|-------------|
| ID ECM | SALA | ORARIO | N° PARTECIPANTI | TIPOLOGIA DI ACCREDITAMENTO EVENTO | CREDITI ECM |
| 398840 | MICHELANGELO 2 | 14 DICEMBRE 10.00-18.30 17 DICEMBRE 08.30-16.00 | 100 | RESIDENZIALE | 15 |

PROFESSIONI E DISCIPLINE ACCREDITATE: Cardiologia; Medicina interna; Medicina nucleare; Radiodiagnostica.

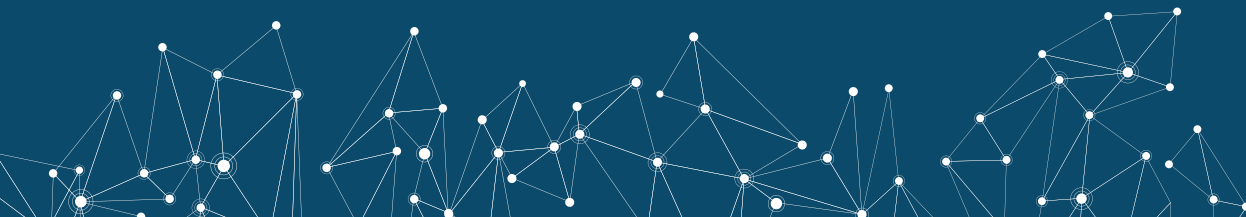
SESSIONI DEDICATE A INFERMIERI, TECNICI SANITARI DI RADIOLOGIA MEDICA, TECNICI DI FISIOPATOLOGIA
CARDIOCIRCOLATORIA E PERFUSIONE CARDIOVASCOLARE: **84° CONGRESSO NAZIONALE - 16 DICEMBRE**

| ID ECM | AULA | ORARIO | N° PARTECIPANTI | TIPOLOGIA DI ACCREDITAMENTO EVENTO | CREDITI ECM |
|--------|------|-------------|--------------------|---------------------------------------|-------------|
| 402052 | E | 08.30-16.13 | 70 | RESIDENZIALE | 7 |

PROFESSIONI E DISCIPLINE ACCREDITATE: Infermiere; Tecnico Sanitario di radiologia medica; Tecnico di Fisiopatologia cardiocircolatoria e perfusione cardiovascolare.



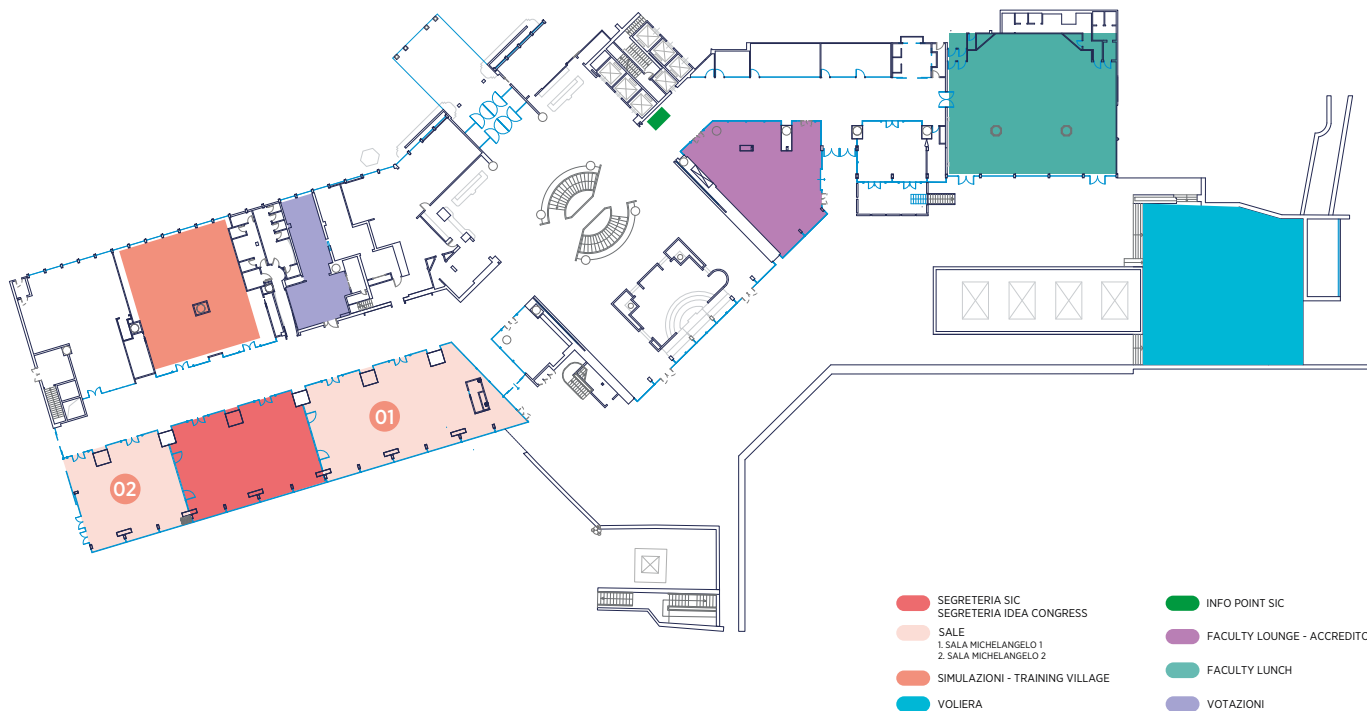
SEDE CONGRESSUALE ED ESPOSIZIONE



TIMETABLE 84° CONGRESSO NAZIONALE

LOBBY LEVEL

28

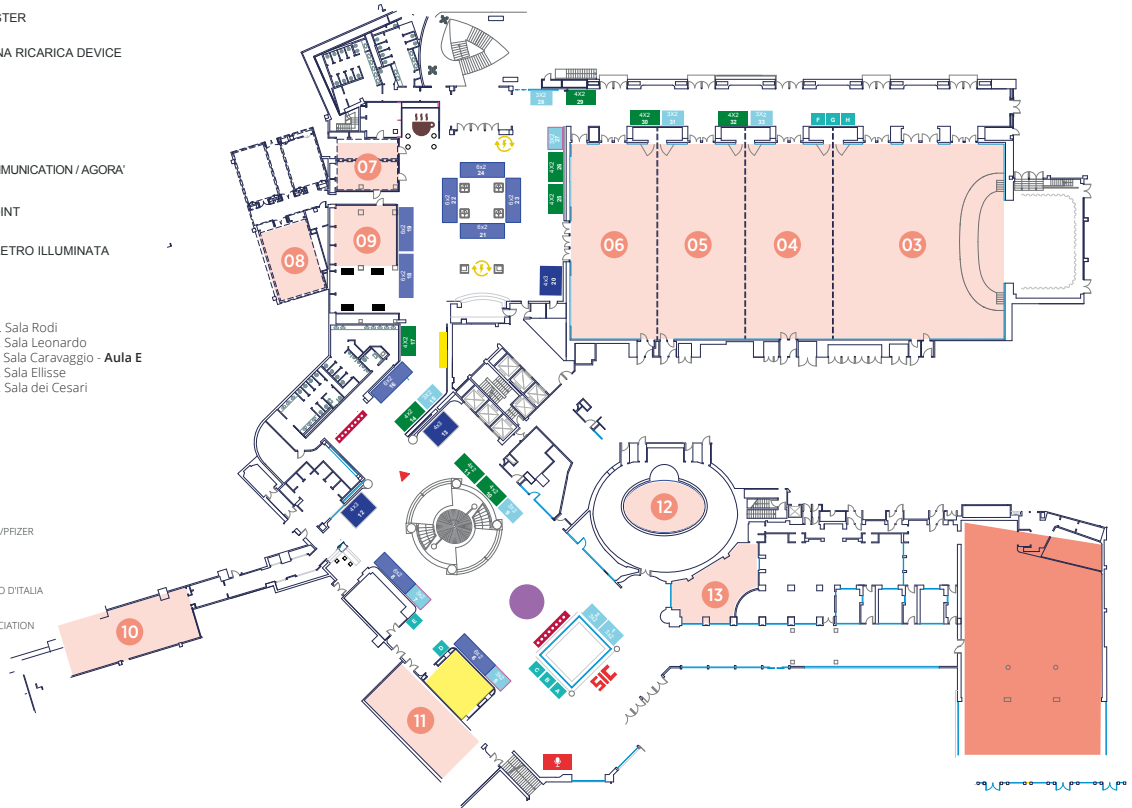


- CENTRO SLIDE
- AREA POSTER
- SALE
- LUNCH
- STAND 3x2
- STAND 4x2
- STAND 4x3
- STAND 6x2
- DESK STAND
- SALE
- AREA POSTER
- COLONNINA RICARICA DEVICE
- LEDWALL
- SIC TV
- ORAL COMMUNICATION / AGORA
- CAFFÈ POINT
- PARETE RETRO ILLUMINATA

- 3. Salone dei cavalieri plenaria - **Aula A**
- 4. Salone dei cavalieri plenaria - **Aula B**
- 5. Salone dei cavalieri plenaria - **Aula C**
- 6. Salone dei cavalieri plenaria - **Aula D**
- 7. Sala Malta
- 8. Sala San Giovanni - **Aula G**
- 09. Sala Rodi
- 10. Sala Leonardo
- 11. Sala Caravaggio - **Aula E**
- 12. Sala Ellisse
- 13. Sala dei Cesari

TAND

- SIEMENS HEALTHCARE CARDIOLINE
- FIDIA FARMACEUTICI
- MALESCI
- IMPULSE DYNAMICS
- F.J.R.M.A.
- OMRON ITALIA
- 3 - PIAM FARMACEUTICI
- 1 - GE HEALTHCARE
- 2 - BRUNO FARMACEUTICI
- 3 - NOVARTIS FARMA
- 1 - VIATRIS PHARMA
- 3 - BRISTOL-MYERS SQUIBB
- 3 - DOMPE FARMACEUTICI
- 7 - ORGANON ITALIA
- 3 - DAIICHI SANKYO ITALIA
- 3 - LABORATORI GUIDOTTI
- 1 - PFIZER
- 1 - A. MENARINI
- 2 - ASTRAZENECA
- 23 - SANOFI
- 24 - AMGEN
- 25 - BRISTOL-MYERS SQUIBB/PFIZER
- 26 - NOVO NORDISK
- 27 - SERVIER ITALIA
- 28 - SANDOZ
- 29 - DOC GENERICI
- 30 - ISTITUTO LUSO FARMACO D'ITALIA
- 31 - ALJORA BIOFARMA
- 32 - ESKOTE
- 33 - AMERICAN HEART ASSOCIATION INTERNATIONAL
- B - A.M.I. DIAGNOSTICS
- C - PANTECHO
- D - CARDIOLINK
- E - MEDEA
- F - RIFF
- G - PENSIERO SCIENTIFICO
- H - NEWENCE





RINGRAZIAMENTI



PER LA SPONSORIZZAZIONE NON CONDIZIONANTE SI RINGRAZIA:

AMGEN

AstraZeneca 

 **Daiichi-Sankyo**

32

 **FIRMA**
S.p.A.


novo nordisk®

sanofi

GOLD SUPPORTERS

PER LA SPONSORIZZAZIONE NON CONDIZIONANTE SI RINGRAZIA:



PER LA SPONSORIZZAZIONE NON CONDIZIONANTE SI RINGRAZIA:



34



SUPPORTERS

PER LA SPONSORIZZAZIONE NON CONDIZIONANTE SI RINGRAZIA:



A.M.I. DIAGNOSTICS GROUP
By Alcooltest Marketing Italy Srl



PER LA SPONSORIZZAZIONE NON CONDIZIONANTE SI RINGRAZIA:



36



84^o SIC

SOCIETÀ ITALIANA DI CARDIOLOGIA

SCARICA L'APP DEL CONGRESSO

